

Grond voor wonen

De inzet van grondbeleid ten behoeve van de
(binnenstedelijke) woningbouwopgave



Casus: gemeente Zwolle

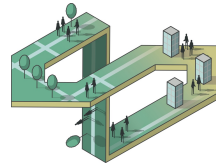
Het project vindt plaats in de regio('s) Zwolle / 's-Hertogenbosch

De volgende partijen zijn bij het onderzoek betrokken:

Zwolle



's-Hertogenbosch



bureau rekenruimte



Bevindingen

- Grondbeleid niet gericht op binnenstedelijke opgave
- Mogelijkheden tot versnellen woningbouwproductie zijn beperkt
- Meervoudige opgave gereduceerd tot kwantitatief probleem
- Stapeling van ambities zit voortgang in de weg
- Overheden wijzen naar marktpartijen, marktpartijen wijzen naar overheden



Aanbevelingen

- Durf te kiezen!
- Een meer stabiele productie is waardevoller dan hoge pieken en diepe dalen
- Binnenstedelijke ontwikkeling gaat niet vanzelf: actief faciliteren



Implementatie

- Bestuurders overtuigen te kiezen voor lange termijn belang boven waan van de dag
- Argumentatie van grondbeleid: meerwaardecreatie boven rendement

